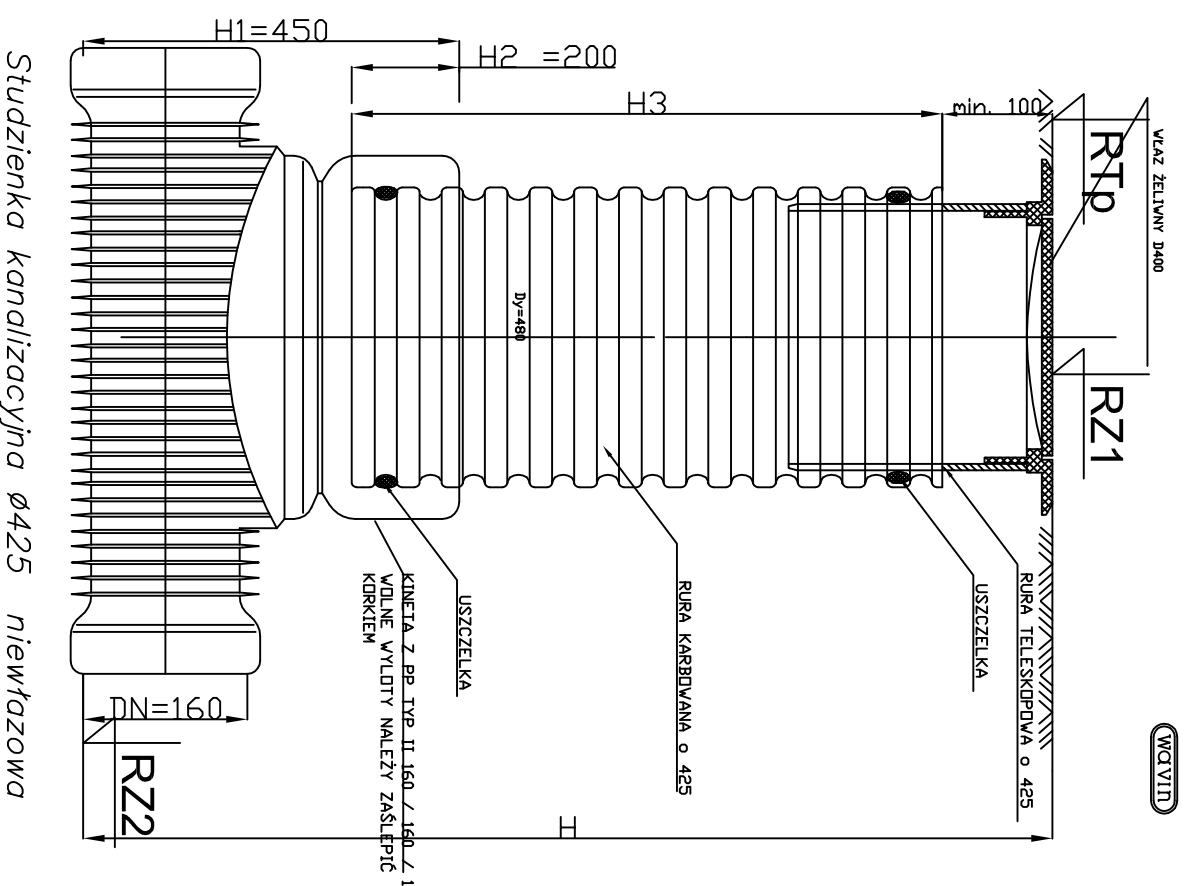


**TYP P (0425 , (STUDZIENKA
INSPEKCYJNA)**

STUDZIENKA TELESKOPOWA o 425 WAVIN NIEWŁAZOWA Z

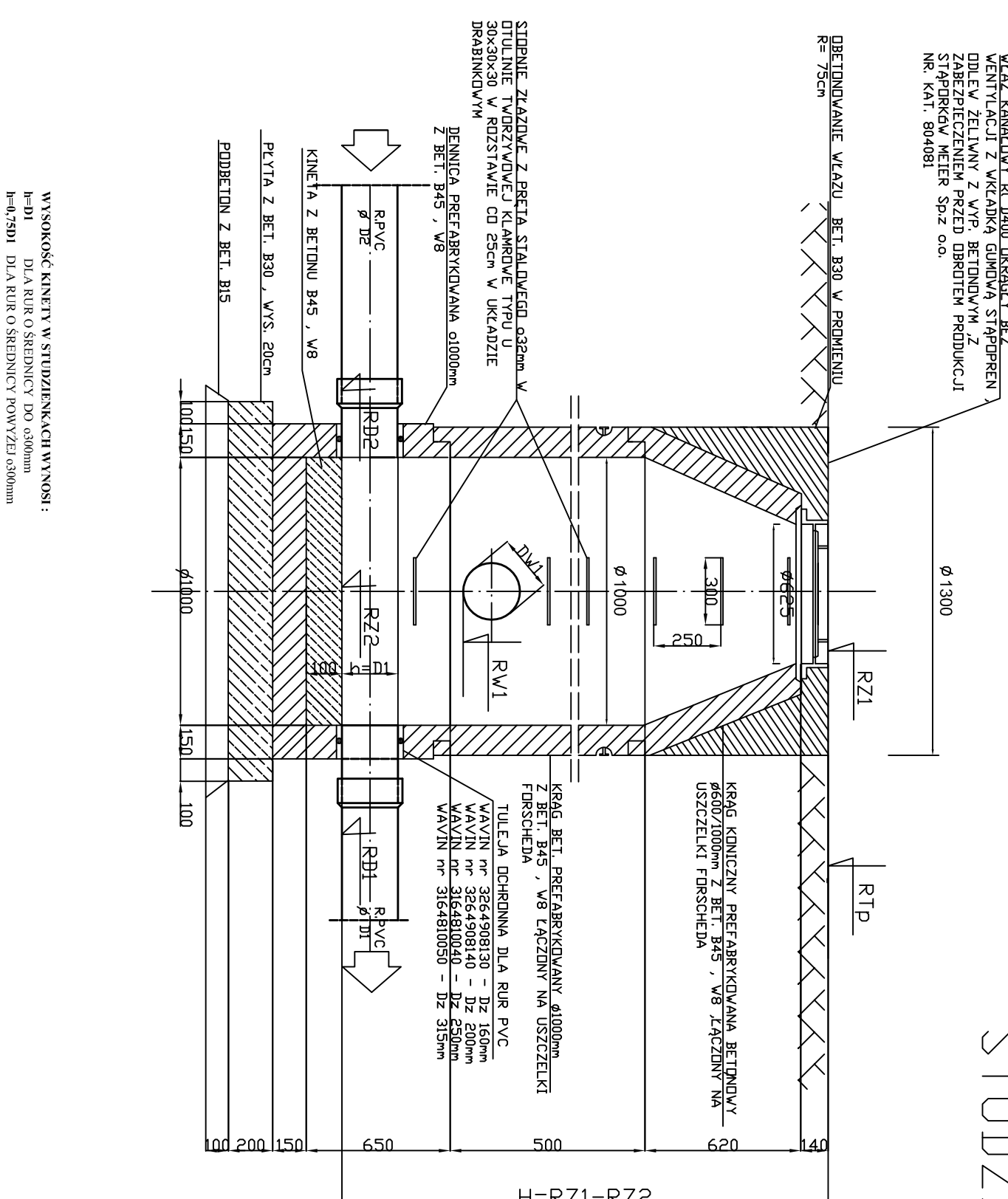
WŁAZEM ŻELIWNYM



TYP S, P

STUDZIENKA Ø1000,

Skala 1:25

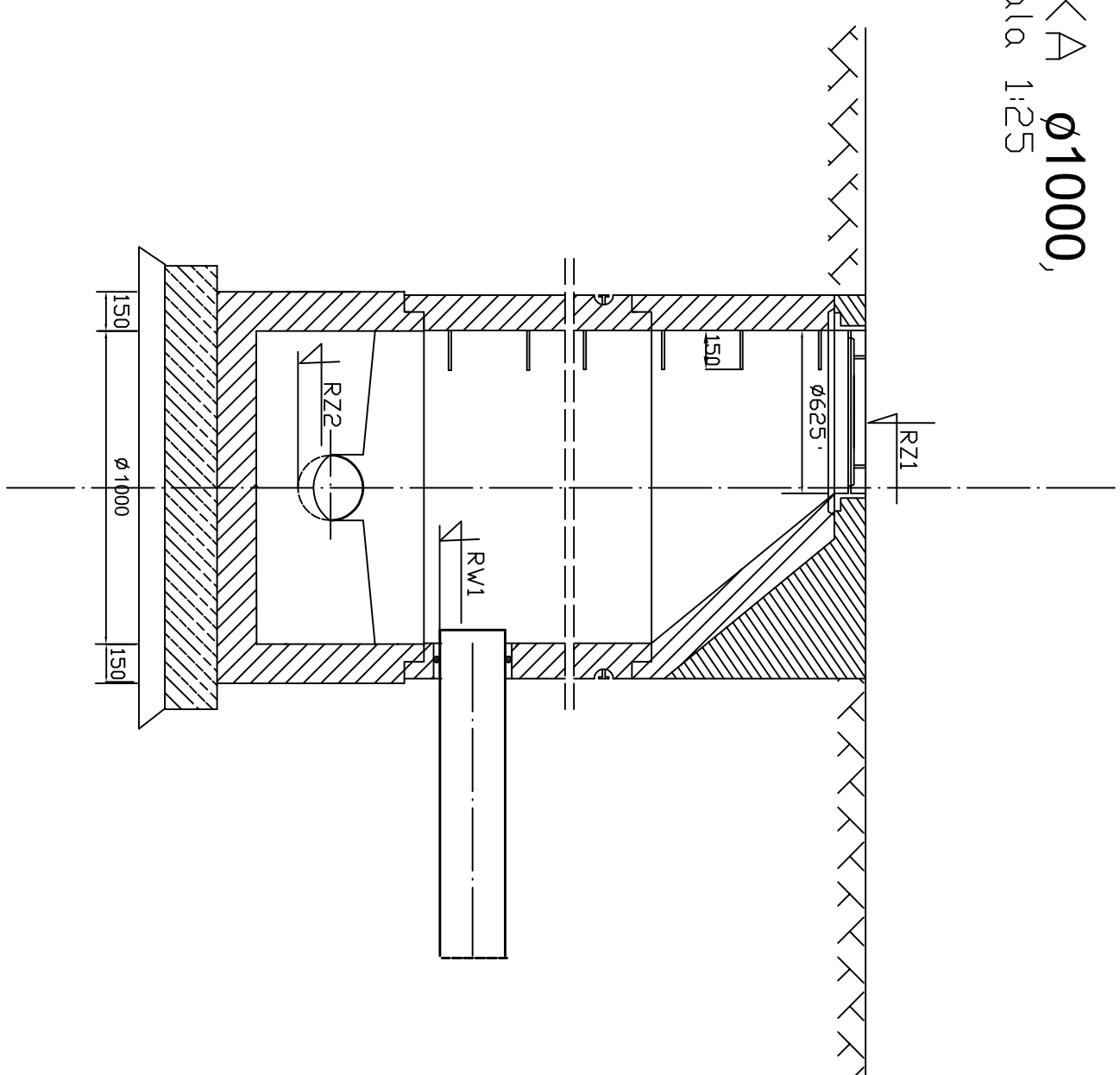


WYSOKOŚĆ KINETY W STUDIENKACH WYNOŚI :
h=D1 DLA RUR O ŚREDNICY DO 0300mm
h=0,75D1 DLA RUR O ŚREDNICY POWYŻEJ 0300mm

TYP S, P, D

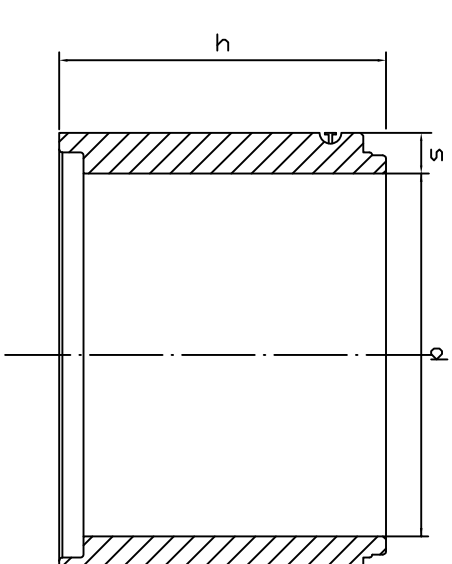
00 DRAKEX BFZ
STÄUBLI STÄUBER
STUDBIENKA REWIZYJNA Ø 1000mm
skala 1:25

Skala 1-25



KRĘGI Z USZCZELKA

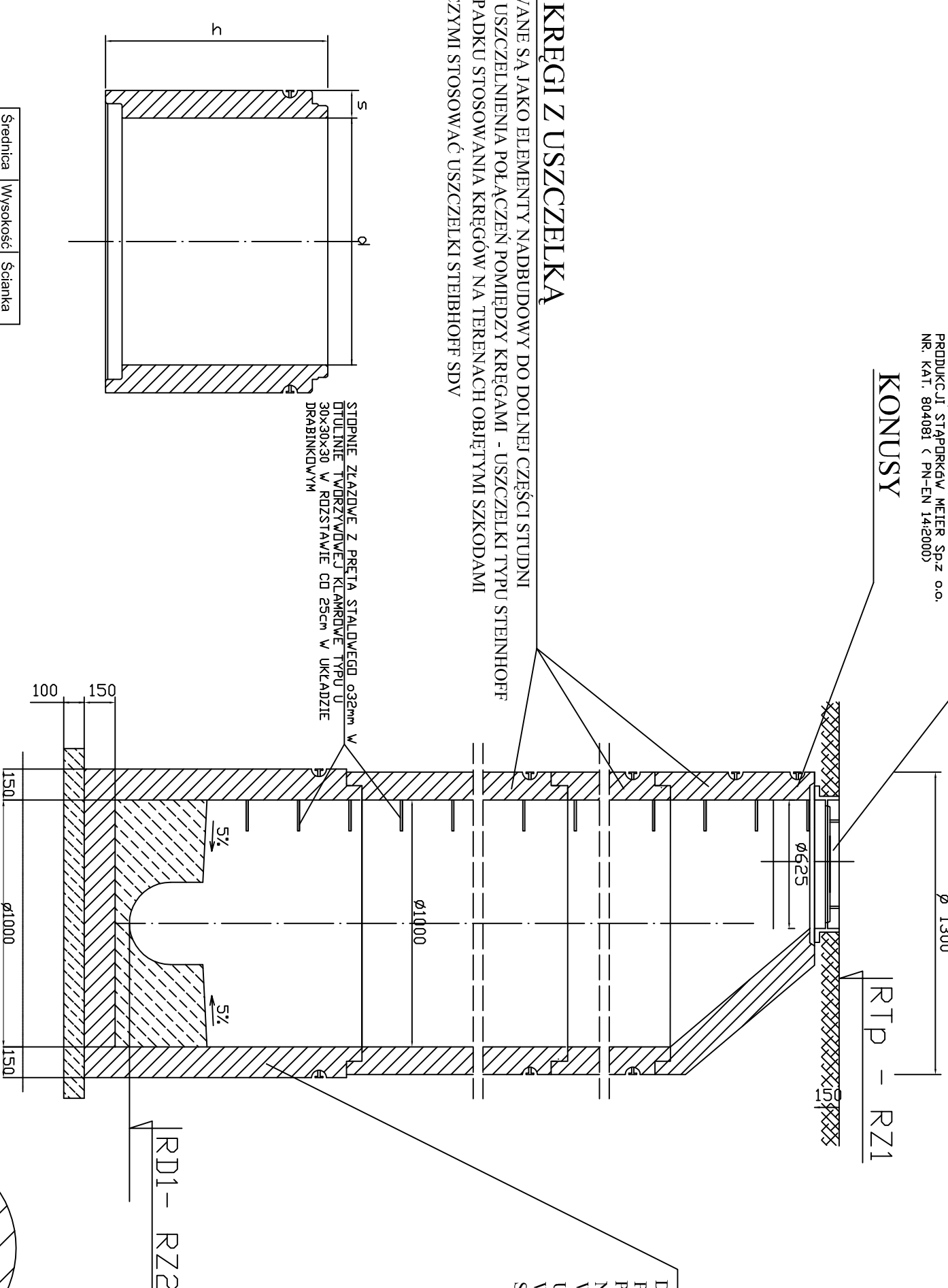
- STOSOWANIE SĄ JAKO ELEMENTY NADBIOROWY DO DOLNEJ CZĘŚCI STUDIUM
- W CELU USZCZELNIENIA POŁĄCZEŃ POMIĘDZY KRĘGAMI - USZCZELKI TYPU STEINHOFF
- W PRZYPADKU STOSOWANIA KRĘGÓW NA TERENACH OBJĘTYCH SZKODAMI
- GÓRNICZYMI STOSOWAĆ USZCZELKI STEINHOFF SDV



Średnica d	Wysokość h	Ścianka s
1000	250	120
1000	500	120
1000	750	120
1000	1000	120
1200	250	135
1200	500	135
1200	1000	135
1500	500	150
1500	1000	150
2000	500	150
2000	1000	150

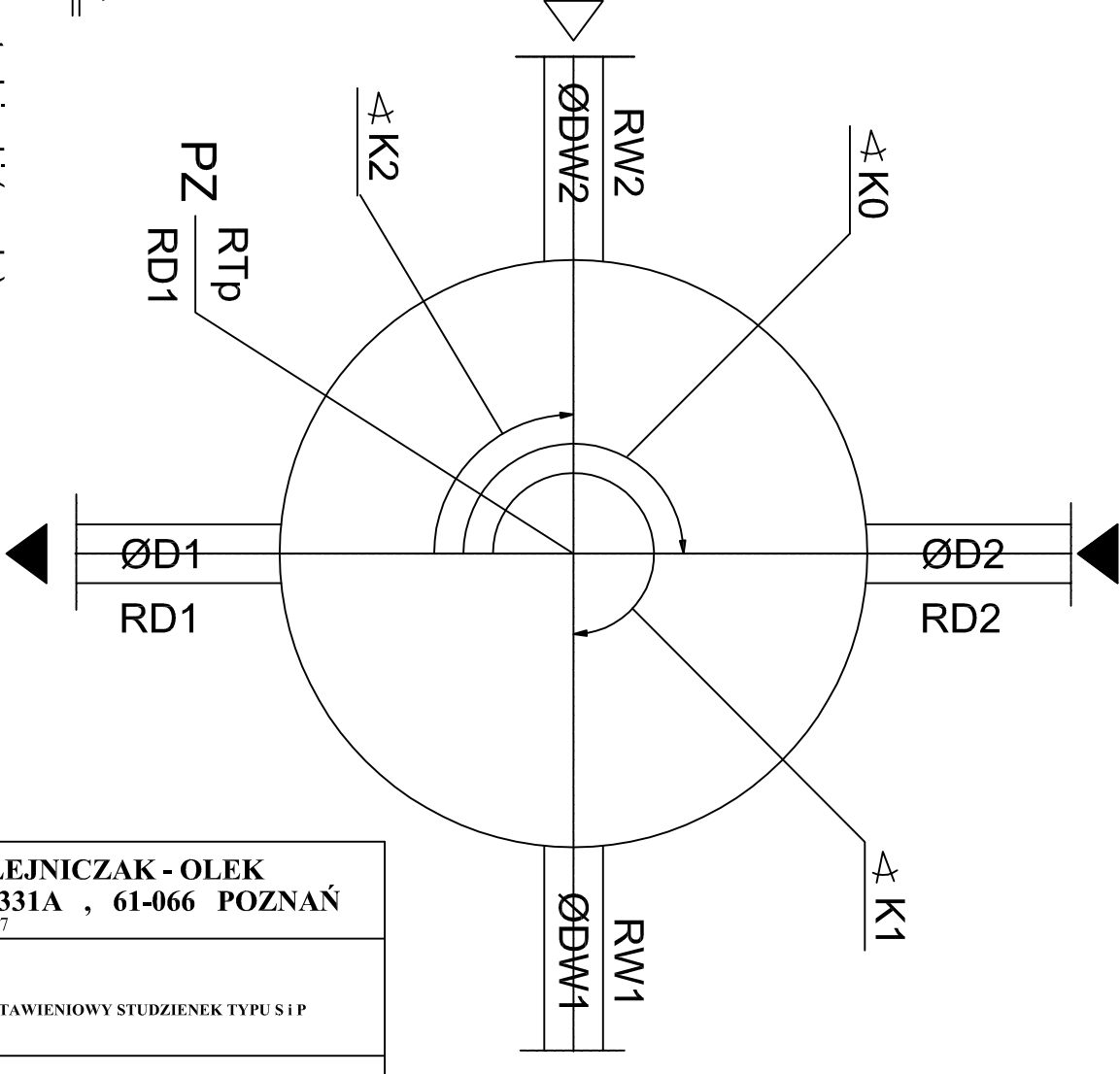
DOLNA CZĘŚĆ STUDNI Z USZCZELKĄ

DOLA CZĘŚĆ STUDIUM WYKONANA JEST JAKO MONOLIT, W KTÓRYM UMOCOWANE SĄ PRZĘSIĘGA SZCZĘŚLIWE - PRZYLĄCZENIOWE DŁA RUR, PRZYLĄCZA WYKONANE SĄ S. POD KĄTEM WSKAZANYM PRZEZ PROJEKTANTA NA KAŻDYM RODZAJ RUR (PODŁĄCZENIA PRZECIĘGOWE) W CELU USZCZELNIENIA, POŁĄCZEN MIĘDZY KRĘGAMI STOSOWANE SĄ USZCZELNIKI TYPU STEINHOFF SD W PRZYPADKU STOSOWANIA STUDIUM NA TERENACH OBIĘTYCH SZKODAMI GÓRNICZYMI STOSOWANE SĄ USZCZELNIKI STEINHOFF SPV



OZNACZENIA

PZ	Oznaczenie studzienki (węzła)
RTp	Rzędna terenu
RD1	Rzędna dna studzienki
D1	Średnica odpływu
K0	Kąt między odpływem D1 a dopływem D2
RD2	Rzędna dopływu D2
D2	Średnica dopływu
K1	Kąt między odpływem D1 a dopływem DW1
RW1	Rzędna dopływu DW1
DW1	Średnica dopływu DW1
K2	Kąt między odpływem D1 a dopływem DW2
RW2	Rzędna dopływu DW2
DW2	Średnica dopływu DW2



<p>Jednostka projektująca</p> <p align="center">PRACOWNIA PROJEKTOWA JOLANTA OLEJNICZAK - OLEK UL. WŁODZIMIERZA MAJAKOWSKIEGO 331A , 61-066 POZNAŃ TEL / FAX 061 8709546 , KOM. 0512246667</p>			
<p>OBJEKT : MECHLIN - DĄBROWA gm. ŚREM</p> <p>ROZBUDOWA I MODERNIZACJA ISTNIEJĄCEJ KANALIZACJI SANITARNEJ CIŚNIENIOWO - GRAWITACYJNEJ W m. MECHLIN - DĄBROWA.</p>		<p>Nazwa rys:</p> <p align="center">RYSEKNE ZESTAWIENIOWY STUDZIENEK TYPU S I P</p>	
<p>Stadium dokumentacji:</p> <p align="center">PROJEKT BUDOWLANO - WYKONAWCZY</p>		<p>Branża:</p> <p align="center">INSTALACJE SANITARNE (technologia i konstrukcja)</p>	
<p>Projektował :</p>	<p>mgr.inż.JOLANTA OLEJNICZAK - OLEK</p> <p>UPR. NR. 251 39.86/Pw</p>	<p>podpis :02.2007</p> <p>podpis : 02.2007</p>	<p>Skala:</p> <p align="center">1:25</p> <p>Nr.rys. :</p>